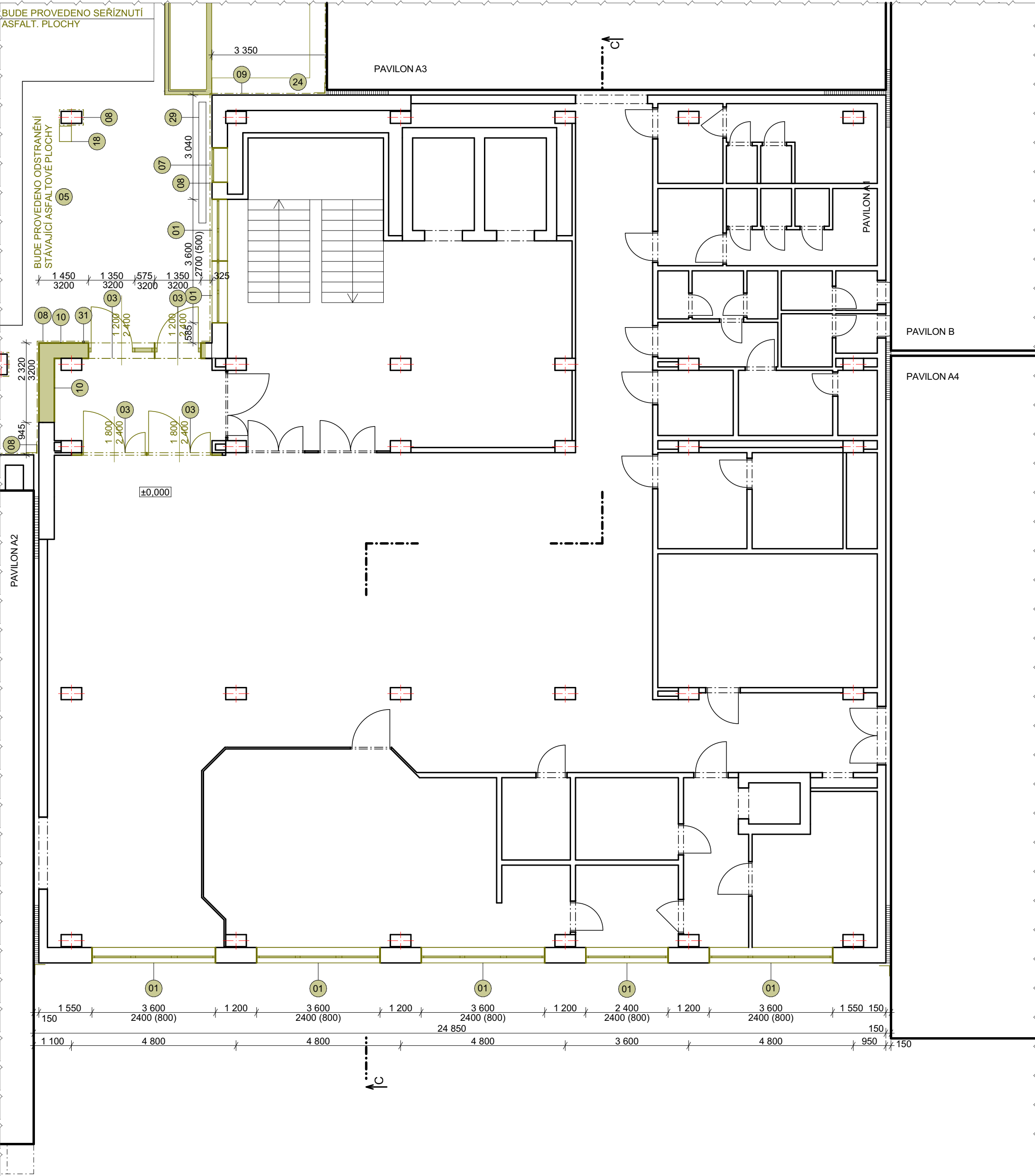
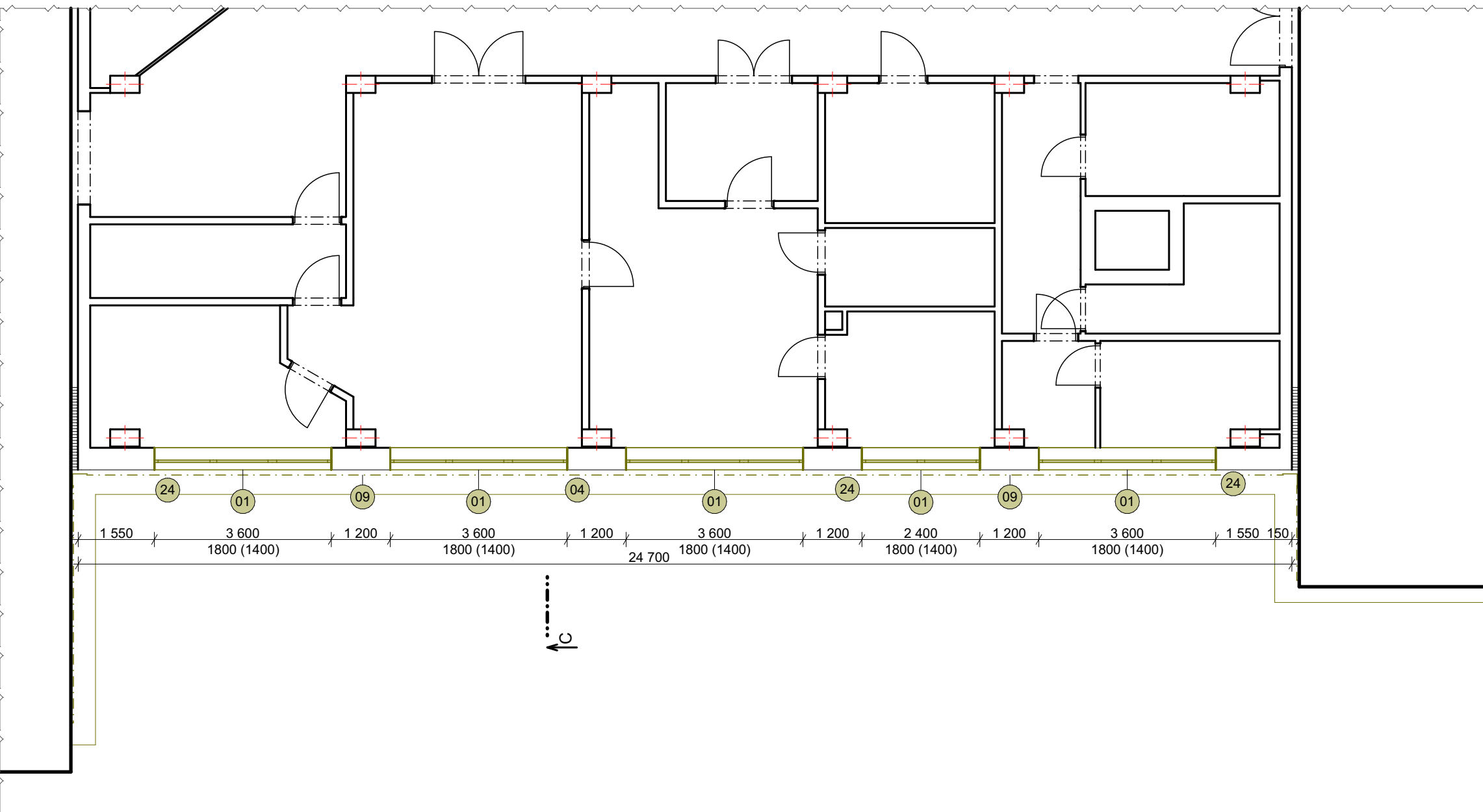


PŮDORYS 1. NP



PŮDORYS 1. PP



LEGENDA BOURACÍCH PRACÍ

- STÁVAJÍCÍ PRVKY A KONSTRUKCE
- BOURANÉ PRVKY A KONSTRUKCE
- 01 ODBORNÁ DEMONTÁŽ OKEN VČ. VNITŘNÍCH I VENKOVNÍCH PARAPETŮ
- 02 ODBORNÁ DEMONTÁŽ OKENNÍCH MŘÍŽÍ, VČ. KOTEVNÍCH PRVKŮ
- 03 ODBORNÁ DEMONTÁŽ DVEŘÍ, VČ. RÁMU A ZÁRUBNĚ
- 04 ODSTRANĚNÍ OKAPOVÉHO CHODNÍKU, VČ. PODKLADNÍCH VRSTEV
- 05 ODSTRANĚNÍ ASFALTOVÉ PLOCHY, VČ. PODKLADNÍCH VRSTEV TL. 200 MM
- 06 ODBORNÁ DEMONTÁŽ STÁVAJÍCÍHO PODHLEDU, VČ. KOTEVNÍCH PRVKŮ A KONSTRUKCE
- 07 DEMONTÁŽ VĚTRACÍCH MŘÍŽÍ
- 08 ODBORNÉ ODSTRANĚNÍ KERAMICKÉHO OBKLADU
- 09 ODBORNÉ ODSTRANĚNÍ SOKLOVÉHO OBKLADU
- 10 ODBORNÉ VYBOURÁNÍ STÁVAJÍCÍHO VÝOLŇOVÉHO OBVODOVÉHO ZDIVA
- 11 VYBOURÁNÍ BETONOVÉ RAMPY
- 12 ODSTRANĚNÍ BETONOVÉHO OBRUBNÍKU
- 13 ODBORNÁ DEMONTÁŽ OPLECHOVÁNÍ ÁTIKY, VČ. PŘÍPONEK A KOTVENÍ
- 14 ODBORÉ ODBOURÁNÍ ÁTIKOVÉHO ZDIVA, PENETRACE A PŘELEPENÍ ASF. PÁSEM PROTI ZATEČENÍ (VIZ NOVÁ SKLADBA STŘEŠNÍHO PLÁŠTĚ)
- 15 ODBORNÁ DEMONTÁŽ OPLECHOVÁNÍ DILATACE, VČ. PŘÍPONEK A KOTVENÍ
- 16 ODBORNÁ DEMONTÁŽ STŘEŠNÍHO PLÁŠTĚ AZ NA NOSNOU KONSTRUKCI, VČ. OČISTĚNÍ, PENETRACE A PŘELEPENÍ ASF. PÁSEM PROTI ZATEČENÍ (VIZ NOVÁ SKLADBA STŘEŠNÍHO PLÁŠTĚ)
- 17 ODBORNÉ VYBOURÁNÍ ZDIVA - ZVĚTŠENÍ OTVORU, VČ. JEHO STATICKÉHO ZAJIŠTĚNÍ
- 18 VYBOURÁNÍ/ODSTRANĚNÍ BETONOVÉHO KVĚTINÁČE
- 19 DEMONTÁŽ STÁVAJÍCÍHO SVÍTIDLA
- 20 PŘELOŽKA KAMEROVÉHO SYSTÉMU
- 21 PŘELOŽKA KLIMATIZAČNÍ JEDNOTKY
- 22 DEMONTÁŽ ANTÉNY
- 23 DEMONTÁŽ CEDULE
- 24 ODKOP ZEMINY
- 25 DEMONTÁŽ ŽEBŘÍKU
- 26 ODSTRANĚNÍ NOSNÉ KONSTRUKCE STŘECHY - ŽIDKY
- 27 DEMONTÁŽ STŘEŠNÍHO ŽLABU
- 28 DEMONTÁŽ STŘEŠNÍHO SVODU
- 29 DEMONTÁŽ STOJANU NA KOLA
- 30 PŘELOŽKA ČIDLA TEPLoty
- 31 PŘELOŽKA ZVONKU
- 32 VYBOURÁNÍ ŘÍMSY
- 33 ODSTRANĚNÍ BETONOVÉHO ZÁKLADU
- 34 ODBORNÉ ODBOURÁNÍ NADSTŘEŠNÍ ČÁSTI KOMÍNOVÉHO TĚLESA
- 35 ODSTRANĚNÍ BETONOVÉ STROPNÍ DESKY PO ODSTRANĚNÍ STŘECHY DLE TP ZHOTOVITELE
- 36 ODBOURÁNÍ SLOUPŮ DLE TP
- 37 ODBORNÁ DEMONTÁŽ STŘEŠNÍHO PLÁŠTĚ AZ NA NOSNOU KONSTRUKCI, VČ. OČISTĚNÍ, PENETRACE A PŘELEPENÍ ASF. PÁSEM PROTI ZATEČENÍ (VIZ NOVÁ SKLADBA STŘEŠNÍHO PLÁŠTĚ)
- 38 DEMONTÁŽ ODVĚTRÁVACÍHO KOMÍNKU KANALIZACE

SKLADBA STÁVAJÍCÍHO STŘEŠNÍHO PLÁŠTĚ (K POLOŽCE Č. 16)

- ASFALTOVÝ PÁS
- VYROVNÁVACÍ DILATOVANÁ MAZANINA TL. 50 mm
- DESKA STŘEŠNÍHO HORNÍHO PLÁŠTĚ
- VZDUCHOVÁ MEZERA
- IZOLACE ZE SKLENĚNÉ ROHOŽE 100 MM
- STROPNÍ KONSTRUKCE - MONOLITICKÁ ŽB DESKA

SKLADBA STÁVAJÍCÍHO STŘEŠNÍHO PLÁŠTĚ NAD OCHOZEM (K POLOŽCE Č. 37)

- ASFALTOVÝ PÁS
- VYROVNÁVACÍ DILATOVANÁ MAZANINA TL. 50 mm
- LEPENKA
- NÁŠYP VE SPÁDU TL. 50-200 mm
- STROPNÍ KONSTRUKCE
- TEPELNÁ IZOLACE

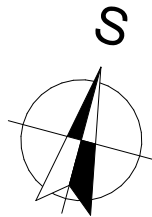
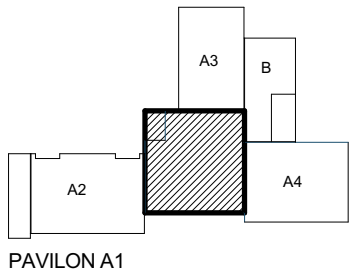
PŘEDPOKLÁDANÁ SKLADBA ASFALTOVÉ PLOCHY (K POLOŽCE Č. 05)

- ASFALTOVÁ VRSTVA TL. 2x50 MM
- PODKLADNÍ VRSTVA - STÍMELNÉ KAMENIVO CEMENTEM TL. 100 MM
- ZHUTNĚNÁ ZEMINA

POZNÁMKA:
BOURACÍ PRÁCE MUSÍ BYT PROVEDENY ODBORNÝM ZPŮSOBEM POD DOHLEDEM ODPOVĚDNÉ OSOBY.
PŘI BOURACÍCH PRÁCÍCH NESMÍ DOJÍT K ZÁSAHU DO NOSNÝCH KONSTRUKCÍ
VÝJIMA ODSTRANĚNÍ ČÁSTI PŘÍSTŘEŠKU NAD VSTUPEM DO ÚNIKOVÉ CESTY.
KTERÁ JE SOUČÁSTÍ PAVILONU A2. BOURÁNÍ PŘÍSTŘEŠKU MUSÍ BYT PROVÁDĚNO DLE PŘEDEM SCHVÁLENÉHO TECHNOLOGICKÉHO POSTUPU ZPRACOVANÉHO ZHOTOVITELEM. PŘI PROVÁDĚNÍ PRACÍ MUSÍ BYT DODRŽEN ZÁKON 309/2006 Sb A PŘÍSLUŠNÉ VYHLÁŠKY VZTAHUJÍCÍ SE KE KONKRÉTNÍM TYPŮM PRACÍ.

PO DEMONTÁŽI STŘEŠNÍCH DESEK HORNÍHO PLÁŠTĚ STŘECHY A ODSTRANĚNÍ TEPELNÉ IZOLACE Z MINERÁLNÍ VATY TL. 100 MM BUDE PŘIZVÁN PROJEKTANT KE KONTROLE STÁVAJÍCÍ STROPNÍ KONSTRUKCE!!

POZN. 1 - SEŠITÍ TRHLIN VLEPOVANOU HELIKÁLNÍ VÝZTUŽÍ - NEREZ, Ø 6 MM, VČ. FREZOVÁNÍ DRÁŽEK (DĚLKA 180 M)
POZN. 2 - OŘEZÁNÍ A VYSEKÁNÍ KERŮ



AUTORIZACE:

± 0,000 = PODLAHA 1.NP = 252,80		
ZODP. PROJEKTANT:	BARBORA KYŠKOVÁ	
VYPRACOVAL:	ING. SIMONA LYSOŇKOVÁ	
KONTROLOVAL:	BARBORA KYŠKOVÁ	
PROJEKTANT OBJEKTU:	D.1.1. ARCHITEKTONICKO STAVEBNÍ ŘEŠENÍ	
INVESTOR:	STATUTÁRNÍ MĚSTO KARVINÁ, FRYŠTÁTSKÁ 72/1, 733 23 KARVINÁ	
MÍSTO STAVBY:	KARVINÁ	
KATASTRÁLNÍ ÚZEMÍ:	KARVINÁ - MĚSTO	
NÁZEV AKCE:	ZATEPLENÍ BUDOVY Č.P. 2379 NA UL. ŽIŽKOVA V KARVINĚ - MIZEROVĚ	
PARCELNÍ ČÍSLO:	1793/1, 1793/78, 1793/79, 1793/80, 1793/81	
STAVEBNÍ OBJEKT:	ČÁST: STAVEBNÍ	FORMÁT: 594/594
SO01 PAVILON A1	DATUM: LEDEN 2021	STUPEŇ: DPS
ARCHIVNÍ ČÍSLO: XXX		
JMÉNO VÝKRESU:	MĚŘÍTKO:	ČÍSLO VÝKRESU:
PŮDORYS 1.PP + 1.NP - BOURACÍ PRÁCE	1:100	D.1.1 b) 01 - A1